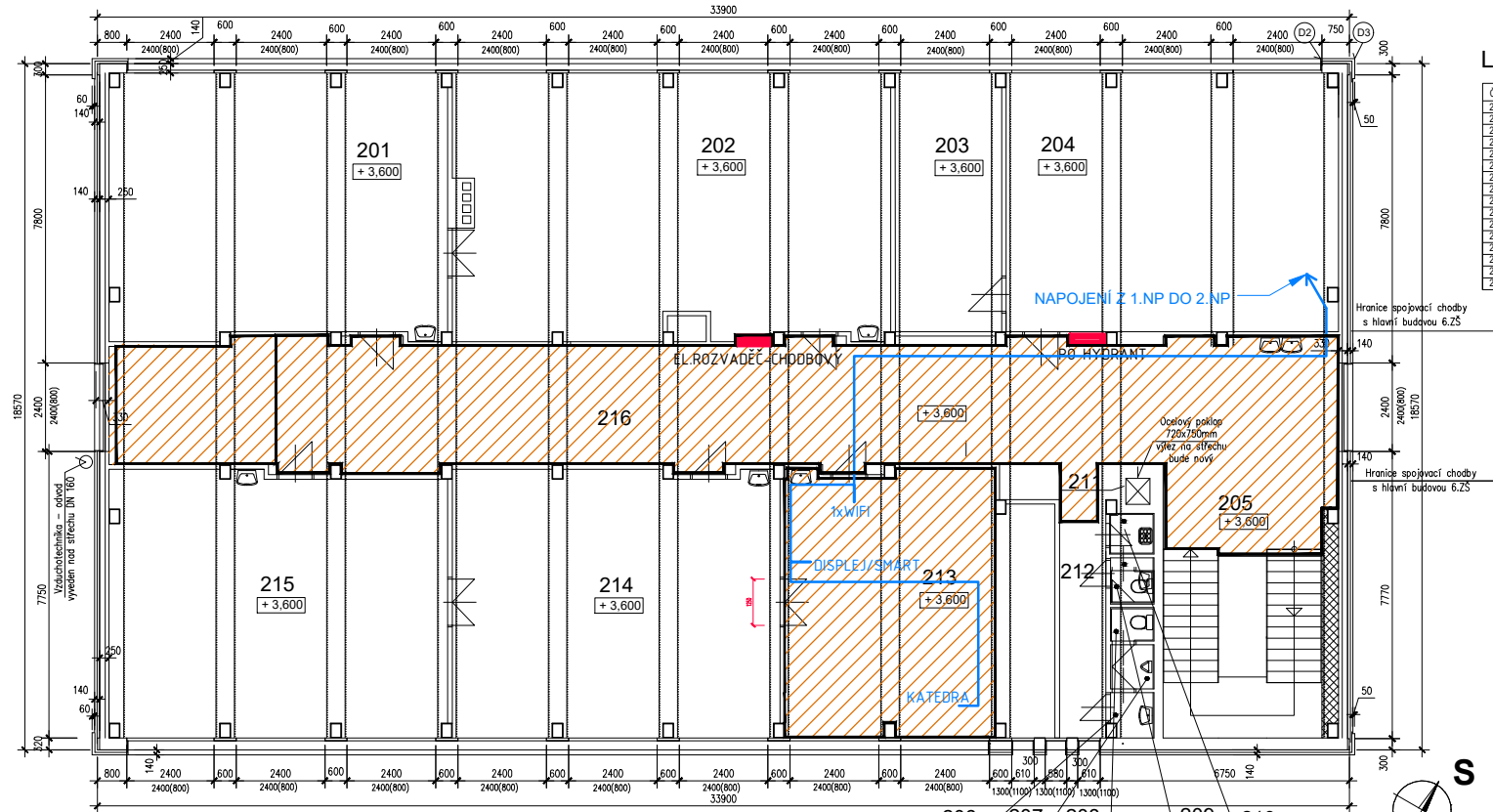
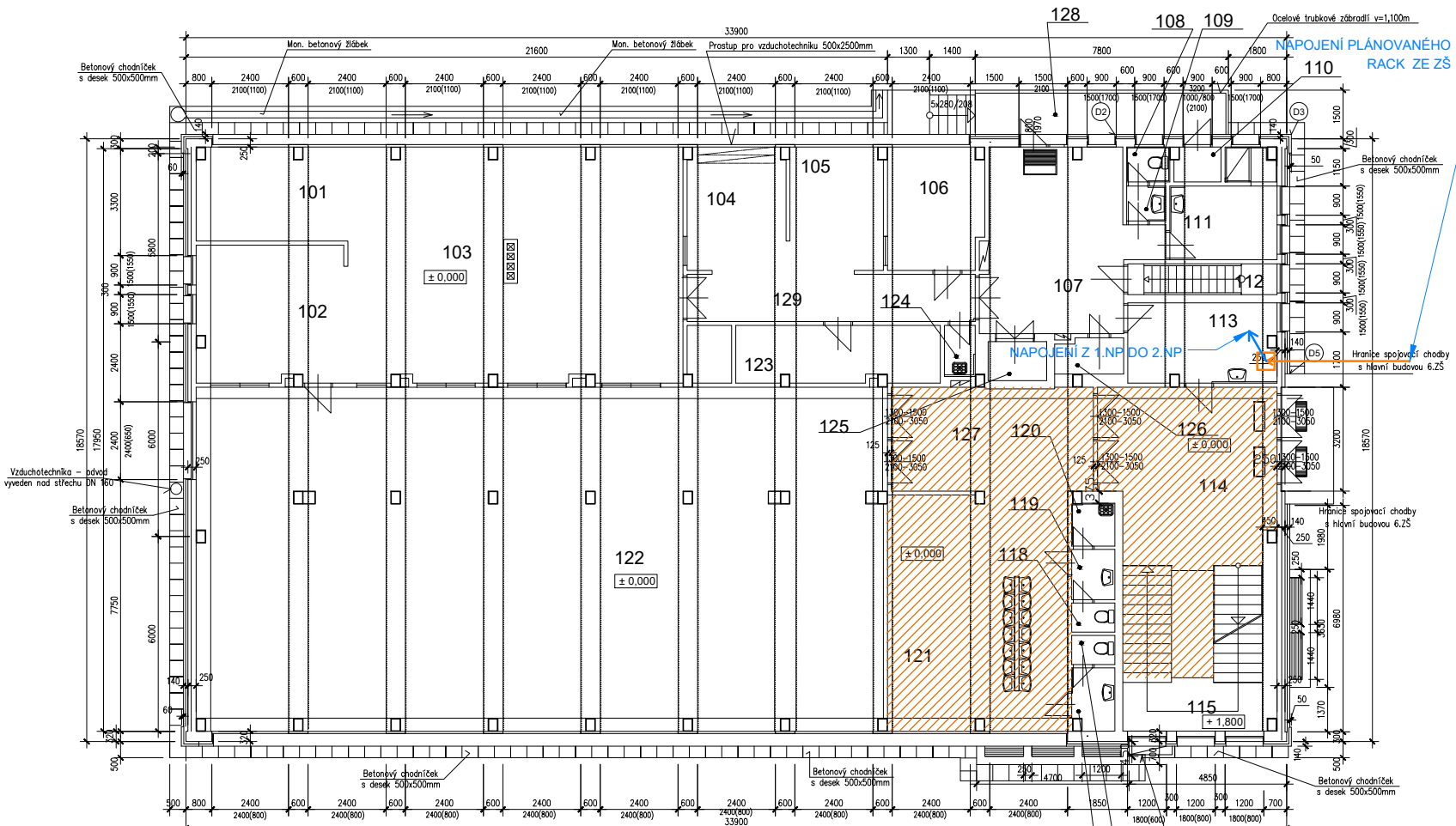


Půdorys 1. NP jídelny školy
M1:100

LEGENDA MÍSTNOSTÍ

ČÍSLO	NÁZEV	PLm2	OBVOD	PODLAHY	POZNÁMKY
101	Umývárna kuchyňského nádobí	12,08	15,15	KERAM. DL	k.o.1.8m
102	Umývárna školního nádobí	20,89	17,8	KERAM. DL	k.o.1.8m
103	Kuchyně	73,14	35,09	KERAM. DL	k.o.1.8m
104	Přípravná míst.	10,30	12,44	KERAM. DL	k.o.1.8m
105	Čistá přípravná	11,10	13,25	KERAM. DL	k.o.1.8m
106	Umývárna	11,30	13,60	KERAM. DL	k.o.1.8m
107	Příjem zázemí	24,37	20,37	KERAM. DL	k.o.1.8m
108	WC	1,29	4,39	KERAM. DL	k.o.1.8m
109	Předsal WC	1,29	4,39	KERAM. DL	k.o.1.8m
110	Chodba	1,59	5,59	KERAM. DL	k.o.1.8m
111	Sálka pro personál	8,80	11,15	KERAM. DL	k.o.1.8m
112	Školní 1	4,27	11,09	KERAM. DL	k.o.1.8m
113	Chodba	11,25	14,14	KERAM. DL	k.o.1.8m
114	Chodba 1	25,15	21,475	KERAM. DL	k.o.1.8m
115	Školní 2	23,22	16,4	KERAM. DL	k.o.1.8m
116	Předsal WC holi	2,58	8,37	KERAM. DL	k.o.1.8m
117	WC holi	1,2	4,47	KERAM. DL	k.o.1.8m
118	WC dívky	1,2	4,47	KERAM. DL	k.o.1.8m
119	Předsal WC dívky	2,1	5,77	KERAM. DL	k.o.1.8m
120	Ústředí	1,19	5,32	KERAM. DL	k.o.1.8m
121	Sálka s umývadly	41,18	25,65	KERAM. DL	k.o.1.8m
122	Chodba	10,34	10,54	PVC	k.o.1.8m
123	Chodba	10,62	17,30	KERAM. DL	k.o.1.8m
124	Ústředí	1,8	5,55	KERAM. DL	k.o.1.8m
125	Výhled	2,5	6,50	KERAM. DL	k.o.1.8m
126	Přil. sálka	2,89	8,35	KERAM. DL	k.o.1.8m
127	Chodba	18,7	18,89	KERAM. DL	k.o.1.8m
128	Rampy	11,7	16,89	BET. MAZANÁNA	k.o.1.8m
129	Chodba 3	13,37	20,85	KERAM. DL	k.o.1.8m

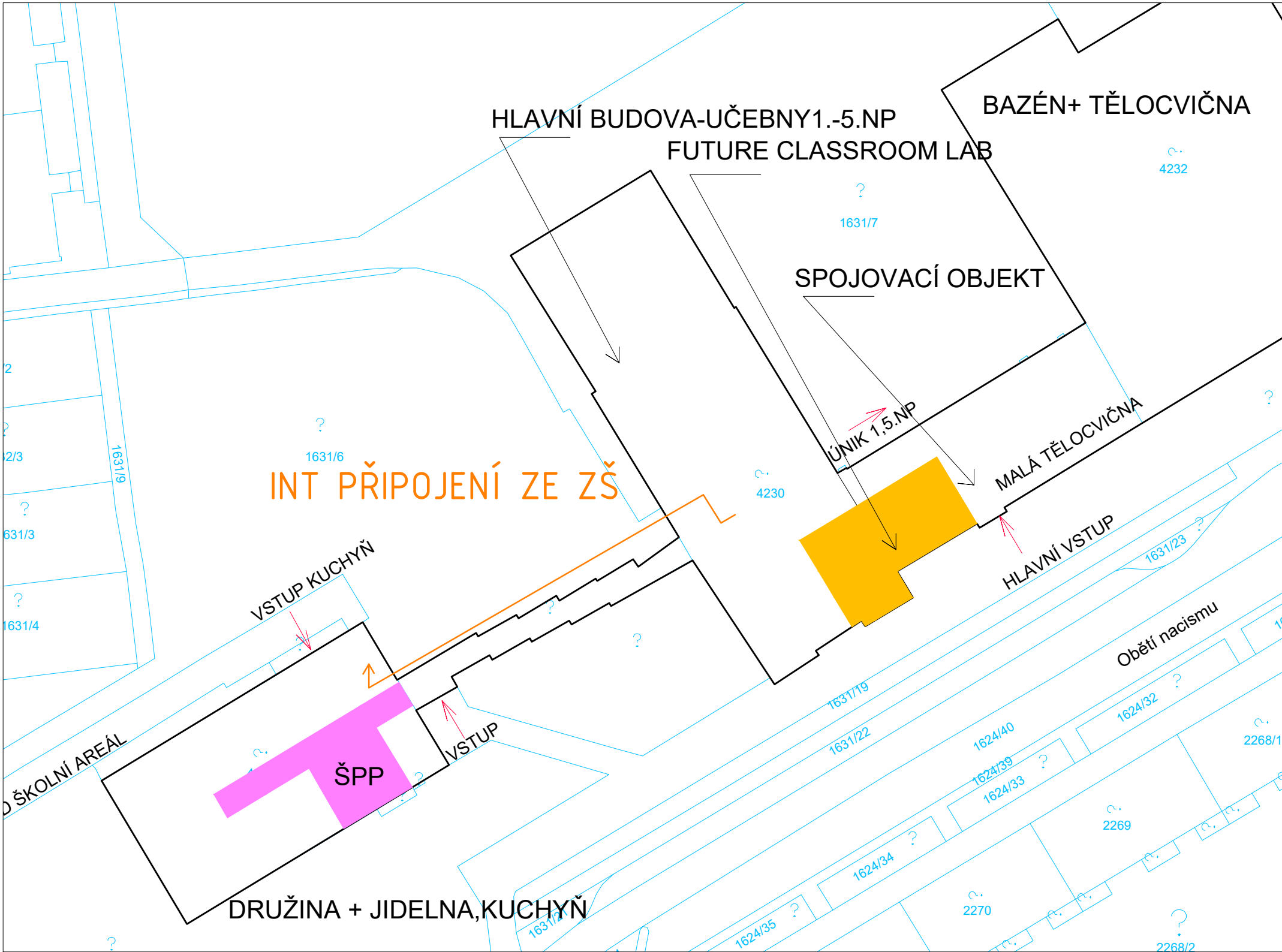
SVĚTLÁ VÝŠKA = 3,275m



Půdorys 2. NP jídelny školy

LEGENDA MÍSTNOSTÍ

ČÍSLO	NÁZEV	PLm2	OBVOD	PODLAHY	POZNÁMKY
201	Kuchyně	65,04	30,8	KOBREK	k.o.1.8m
202	Kuchyně	13,88	30,99	KOBREK	k.o.1.8m
203	Školní	20,19	19,78	PVC	k.o.1.8m
204	Čistá	62,37	31,99	PVC	k.o.1.8m
205	Chodba se zrcadly	19,08	22,4	KERAM. DL	k.o.1.8m
206	Předsal WC holi	1,45	4,818	KERAM. DL	k.o.1.8m
207	WC holi - ženy	1,452	4,788	KERAM. DL	k.o.1.8m
208	WC holi	1,37	4,188	KERAM. DL	k.o.1.8m
209	WC dívky	1,37	4,188	KERAM. DL	k.o.1.8m
210	Předsal WC dívky	1,422	4,788	KERAM. DL	k.o.1.8m
211	Ústředí	1,303	4,688	KERAM. DL	k.o.1.8m
212	Chodba 1	1,32	17,3	KERAM. DL	k.o.1.8m
213	Společenská místnost	53,253	29,19	KOBREK	k.o.1.8m
214	Holna	44,53	32,39	KOBREK	k.o.1.8m
215	Holna	65,72	32,89	KOBREK	k.o.1.8m
216	Chodba 2	112,83	77,105	KERAM. DL	k.o.1.8m



	Valdštejnova 20 Cheb 350 02		zpracoval: MgA. Hana Fischerová		odpovědný projektant MgA. Hana Fischerová		
	IČ: 291 22 571 tel: 608 256 358 artmodul@email.cz		zadavatel MĚSTO CHEB, NÁMĚSTÍ KRÁLE JIŘÍHO Z PODĚBRAD 1/14 CHEB 350 20 , IČ: 00253979		projektová činnost ve výstavbě		
	akce: MODERNIZACE UČEBEN 6.ZŠ V CHEBU						
	místo stavby: 6. Základní škola, příspěvková org., Obětí nacistu 1127/16, ST.P.Č.4230, 4231, 35002 Cheb						
objekt: 6. ZÁKLADNÍ ŠKOLA, ST.P.Č.4231- OBJEKT DRUŽINY A JÍDELNY		část: 2.NP - ŠKOLSKÉ PEGAGOGICKÉ PRACOVISTĚ		výkres: SITUACE - KOORDINACE PRO KONEKTIVITU		datum: 11/2021	č. paré: 1
mřížko: 1:200						stupeň: DSP+PDPS	č. paré: 1
						č. paré: C.3	